

90MSJ-2.5

CLAMP UNIT

ITEM		UNIT	SPECIFICATION		NOTES
			Inch	(Metric)	
Max. Mold Clamping Force		US. ton	88	(80)	
Mold Opening Force		(Metric ton)	6.6	(6.0)	
Mold Closing Speed		ft/min	173.9	(53)	
Mold Opening Speed		(m/min)	173.9	(53.0)	
Platen	(H)	inch (mm)	22.05	(560)	
Size	(V)		22.05	(560)	
Clearance between	(H)		15.16	(385)	
Tie Bars	(V)		15.16	(385)	
Maximum Clamp Stroke			18.5	(470)	
Maximum Daylight			25.6	(650)	
Minimum Mold Thickness			7.1	(180)	
Hydraulic ejector			US ton (Metric ton)	3.3	
Stroke		inch (mm)	3.3	(85)	
Maximum Mold Size	Hor. load (H)	inch (mm)	22.05	(560)	
	(V)		14.76	(375)	
	Ver. Load (H)		14.76	(375)	
	(V)		22.05	(560)	
Minimum Mold Size	(H)	.	.	Full clamp tonnage	
	(V)	.	.		

90MSJ-2.5

INJECTION UNIT

ITEM		UNIT	SPECIFICATION		NOTES
			Inch	(Metric)	
Theoretical Injection Volume		cu.in (cm ³)	4.1	(67)	
Inj. Shot Weight	PS	oz	2.2	(62)	
	PE	(g)	1.8	(51)	
Plasticizing Capacity	PS	lbs/hr	102	(46)	
		(kg/hr)			
Max. Injection Pressure		psi (kg/cm ²)	28440	(2000)	
Injection Rate	Standard	cu.in /sec	8.5	(139)	
	Option	(cm3/sec)	0.0		
Injection Horse Power		HP (PS)	37		
Screw Diameter		in (mm)	1.1	(28)	
Screw L/D		---		20	
Screw Stroke		in (mm)			
Screw Speed	High speed	rpm	~ 380		
	Mid. speed		~		
	Low speed		~		
Nozzle protrusion		in (mm)	1.18	(30)	

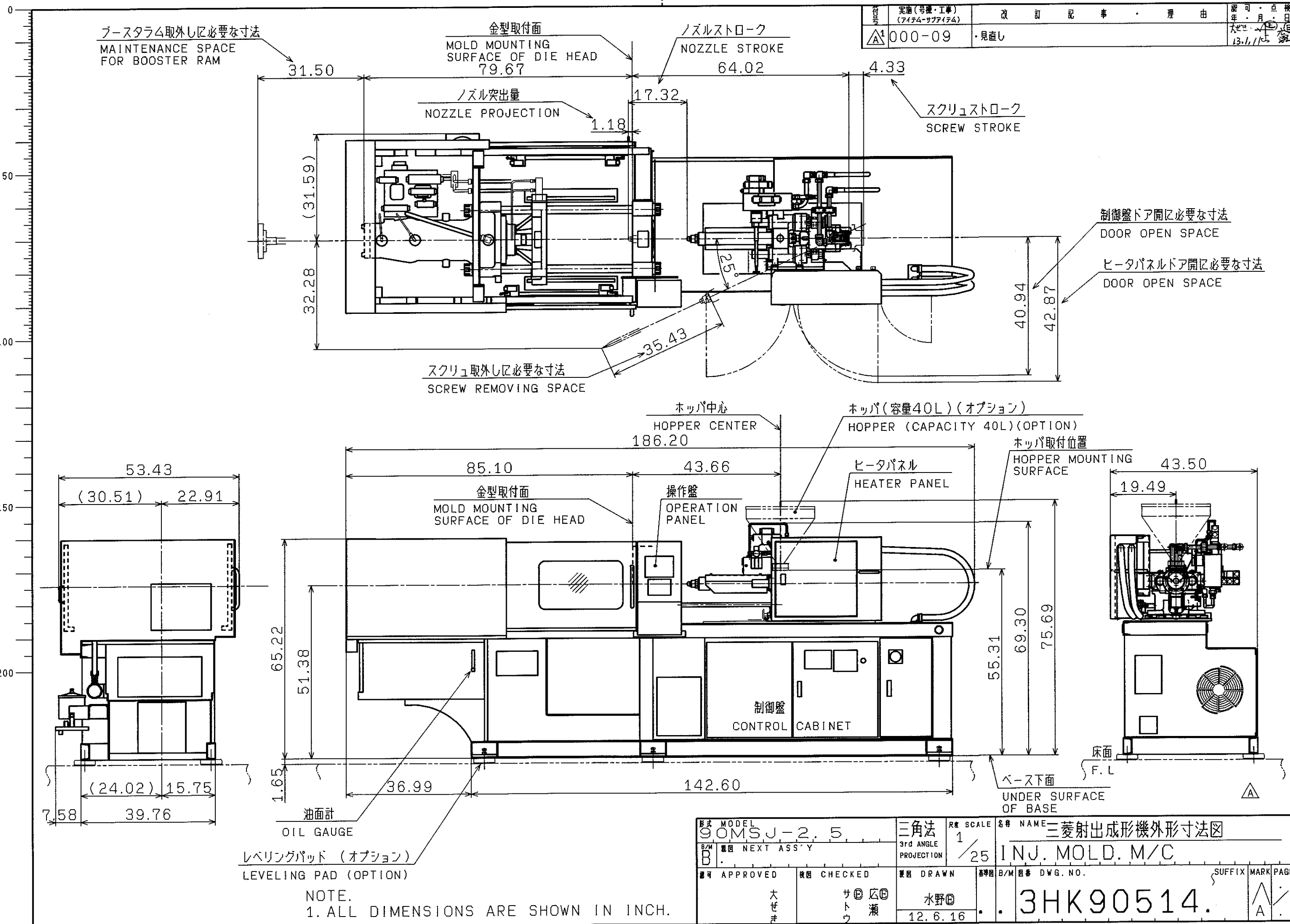
90MSJ-2.5

GENERAL

ITEM	UNIT	SPECIFICATION		NOTES
		Inch	(Metric)	
Electric Motor Capacity	HP (kw)	20	(15)	15kw
Electric Heater Capacity for Screw Barrel	kw	4.95		
Electric Heater Capacity for standard Nozzle		0.3		
Oil reservoir Capacity	us gal (ltr)	63.9	(242)	
Overall Dimension	(L)	ft	15.1	(4.6)
	(W)	(m)	4.6	(1.4)
	(H)		5.6	(1.7)
Machine Weight	us ton (metric ton)	4.8	(4.4)	

Remarks

1. Injection weight, injection rate and plasticizing capacity are dependent upon molding conditions and resin used.
2. Specifications are subject to change without notice.



実用(号機・工事) (アイテム-サブアイテム)	改訂記事理由	認可点検 年月日
A1 000-09	・見直し	大正 13.11.15

Dwg No
3HK90514

図形寸法
公差
仕上材料
熱処理
加工
電気
組立

3HK90514
CADAM
12/28/00
10:23
9A

【CAD区分】
A:全CAD
B:半CAD
プランク:手書き

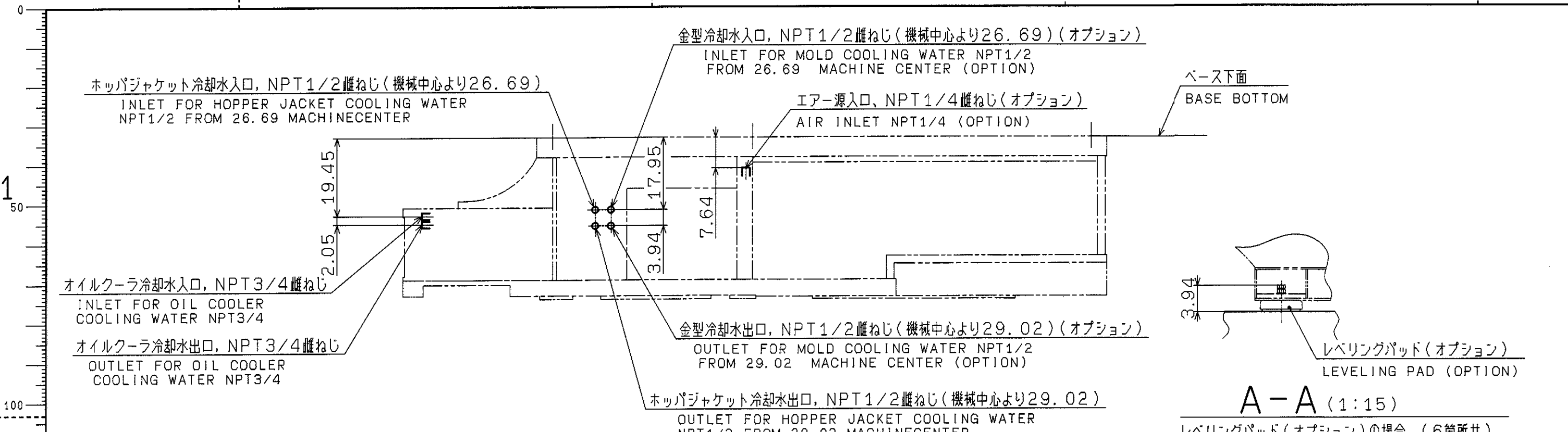
【図種区分】
A:加工品図
B:鋳物図
C:組立品図
D:組立品図
P:電加工品図
R:電線入品図
S:電ソフト図
T:電線組立品図

CAD	M	A
図種	AD	
部	部	
別	X	
配	X	
番	X	
先	部	
計	部	
原寸	縮小	
A3	-	

NOTE.
1. ALL DIMENSIONS ARE SHOWN IN INCH.

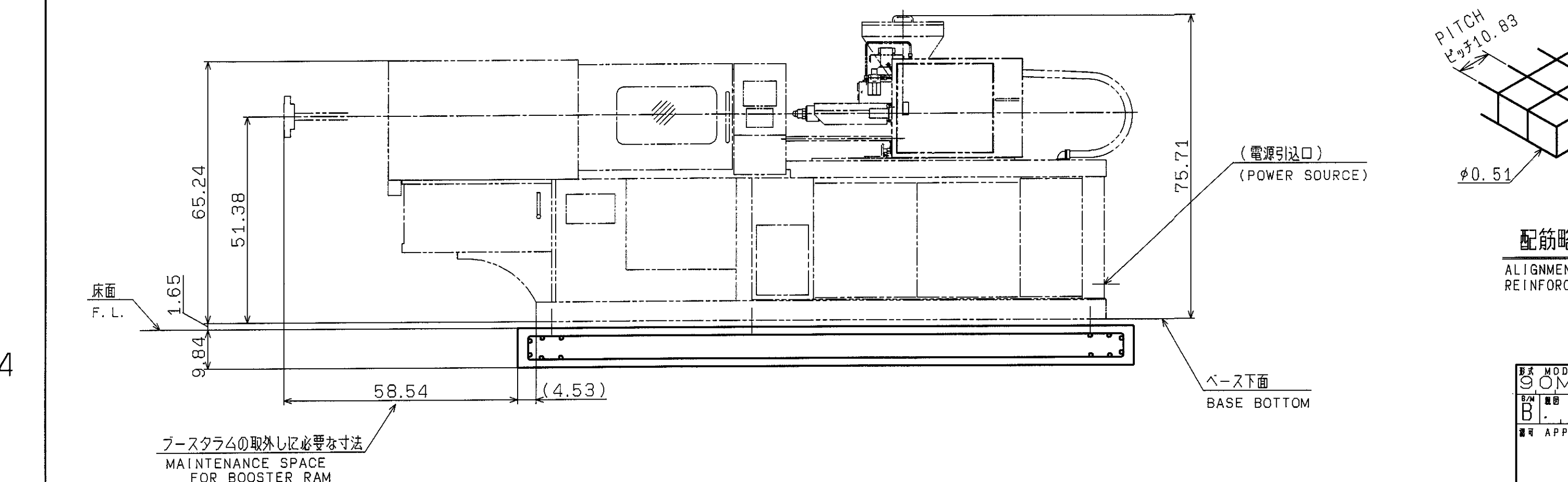
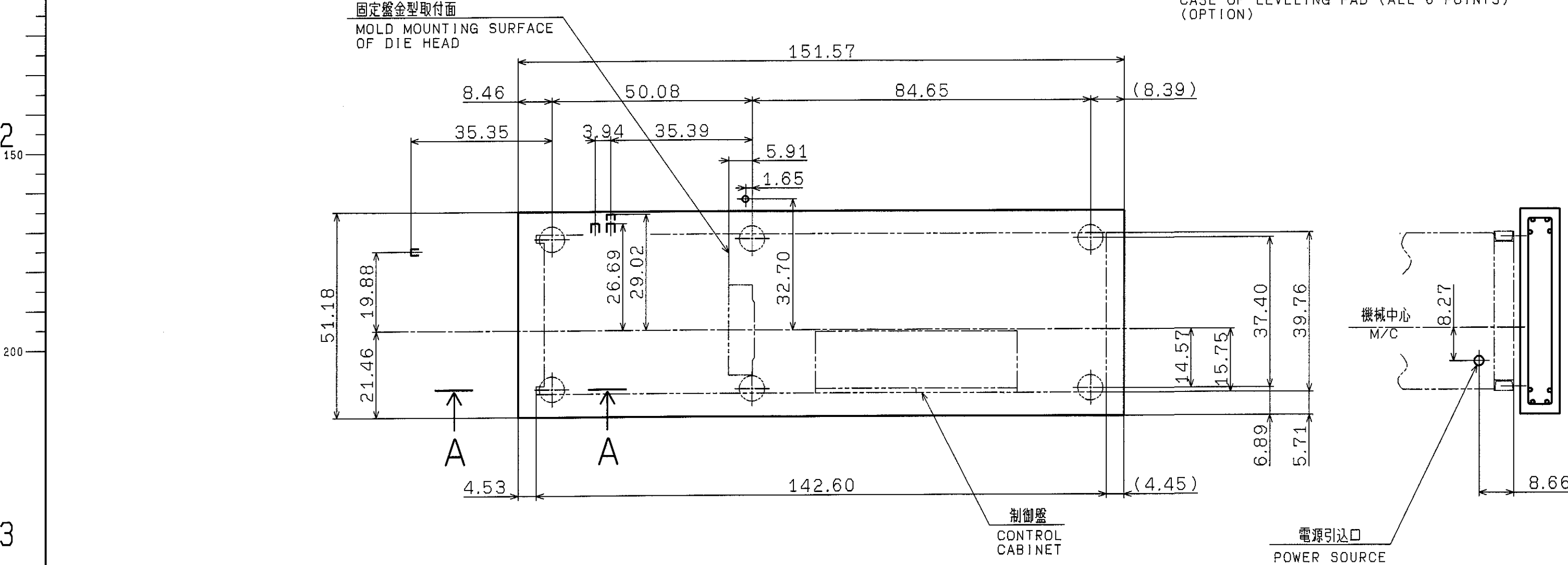
形式 MODEL 90MSJ-2.5	三角法 3rd ANGLE PROJECTION	尺 SCALE 1/25	名称 NAME 三菱射出成形機外形寸法図 INJ. MOLD. M/C
B/M B	製図 NEXT ASS'Y	製図 DRAWN 水野	基理 B/M 図番 DWG. NO. 3HK90514
認可 APPROVED 大 正 12.6.16	検図 CHECKED サ 田 廣 瀬	製図 DRAWN 水野	基理 B/M 図番 DWG. NO. 3HK90514

図形 番号	実用(号機・工事) (タイプ・サブタイプ)	改訂 理由	図 日
△1000-09		・見直し	13.07.02



A-A (1:15)
レベリングパッド(オプション)の場合 (6箇所共)
CASE OF LEVELING PAD (ALL 6 POINTS)
(OPTION)

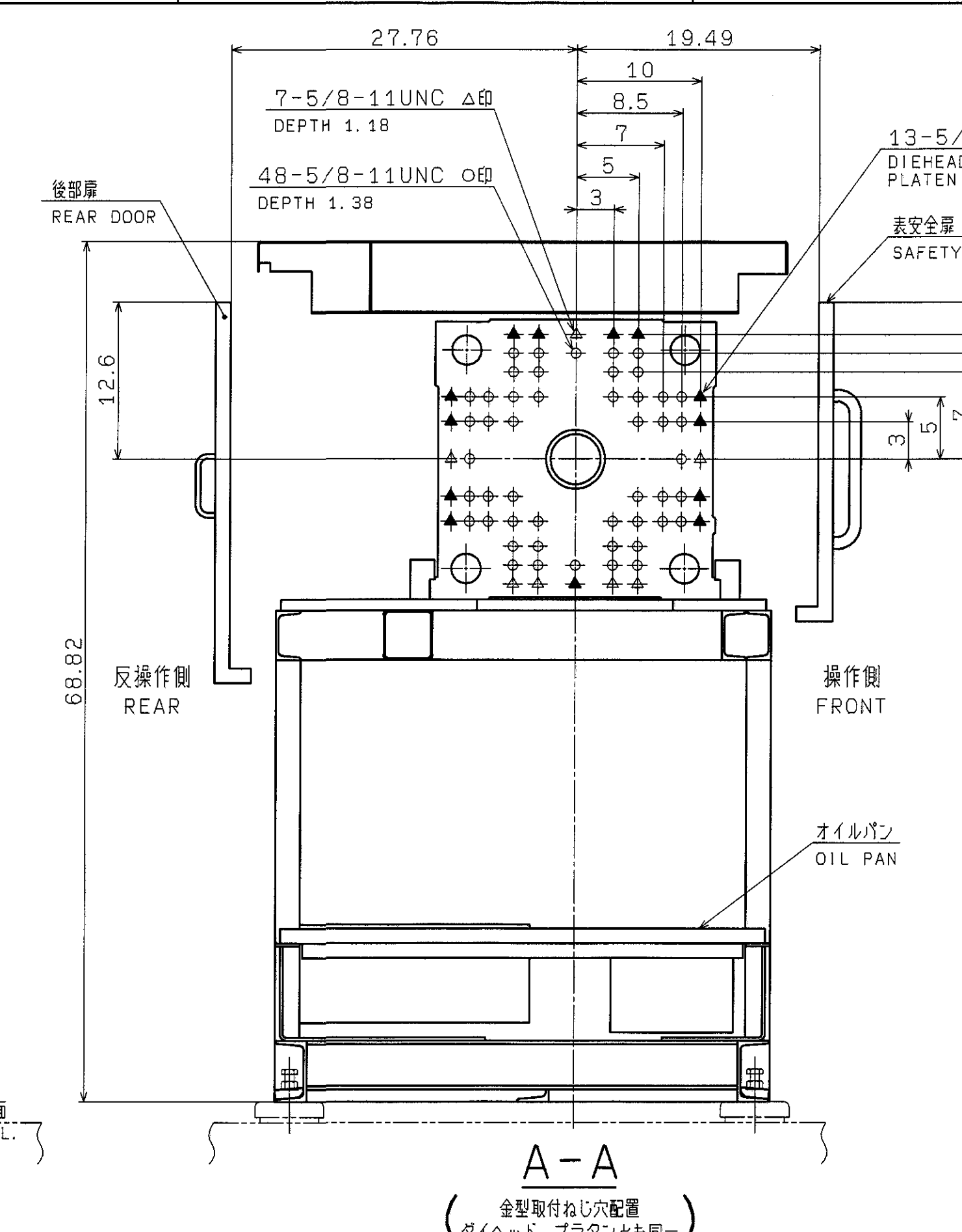
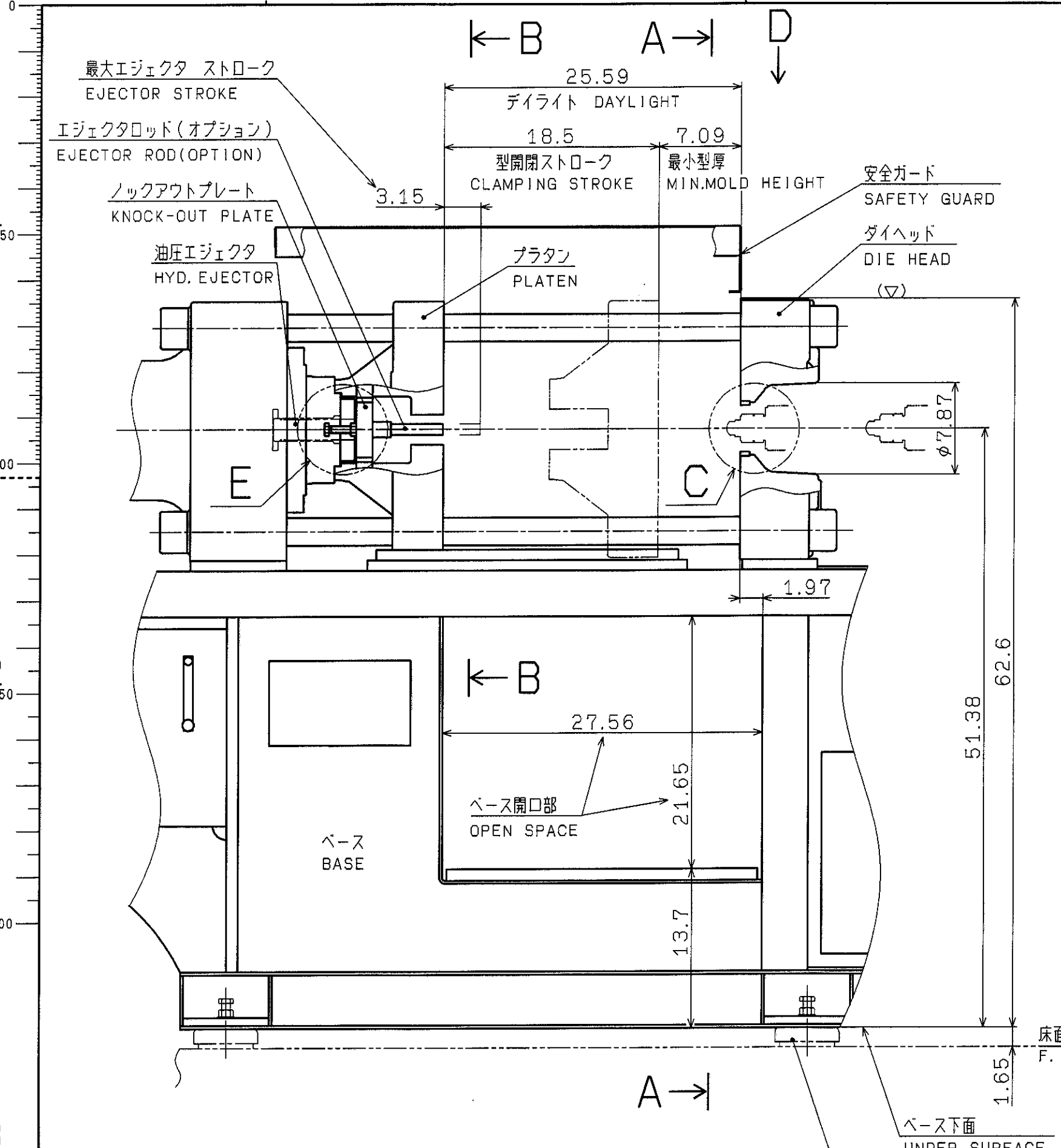
- PLEASE ADOPT THE REINFORCED CONCRETE TO THE FOUNDATIONS.
- BEARING CAPACITY OF SOIL SHOULD BE OVER 7.11lb/in² AND IN CASE UNDER 7.11lb/in² IT IS NECESSARY TO BE REINFORCED WITH CONCRETE PILES.
- GROUTING OF BASE FEET IS RECOMMENDED.
- WEIGHT
MACHINE : 4.94 US-ton
DIE : 0.42 US-ton
OIL : 0.23 US-ton
TOTAL : 5.59 US-ton
- FOUNDATION WEIGHT : 3.3 US-ton
- IN THE CASE OF SEATING THE FOUNDATION WITH MOUNTING PAD, THE OUTSIDE PIPING SHALL BE DESIGNED WITH FLEXIBLE JOINT DEVICE.
- ALL DIMENSIONS ARE SHOWN IN INCH.



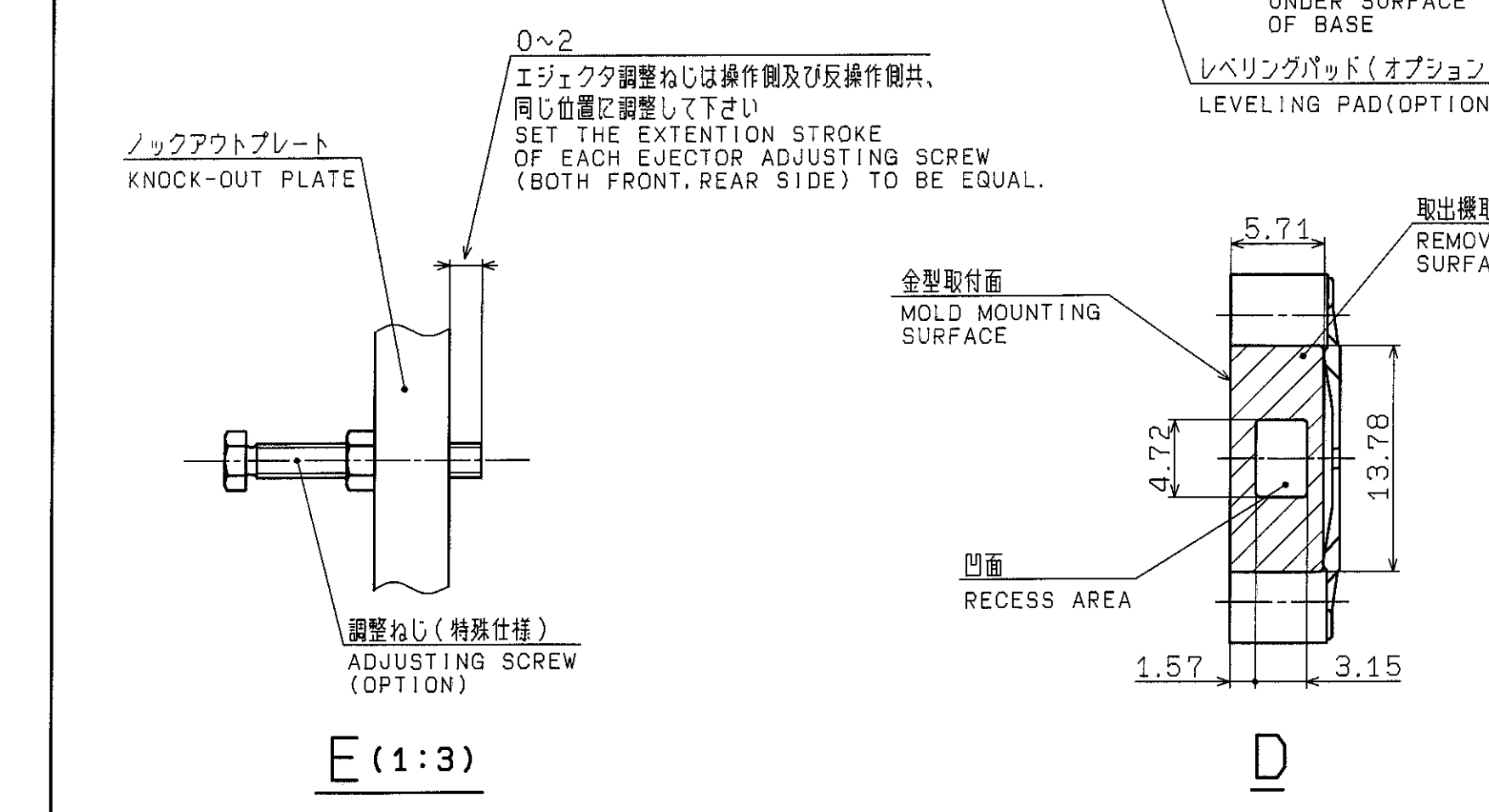
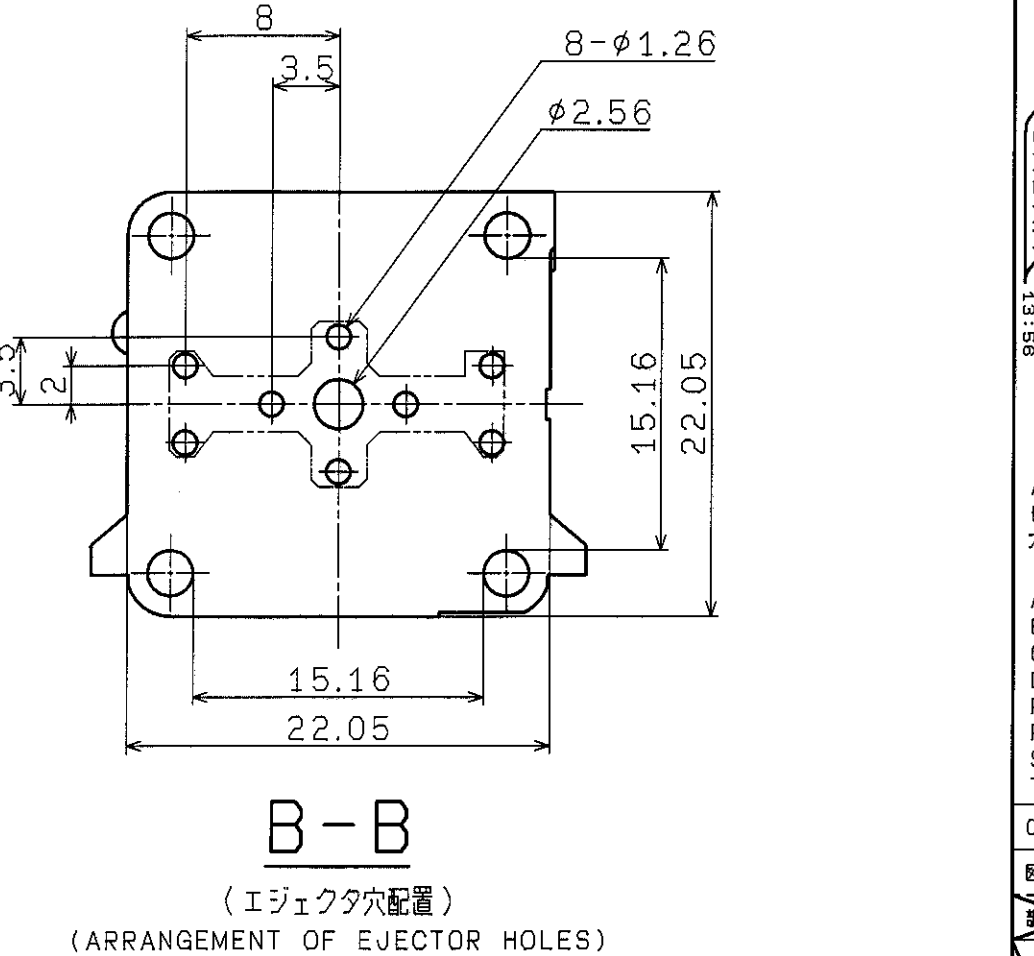
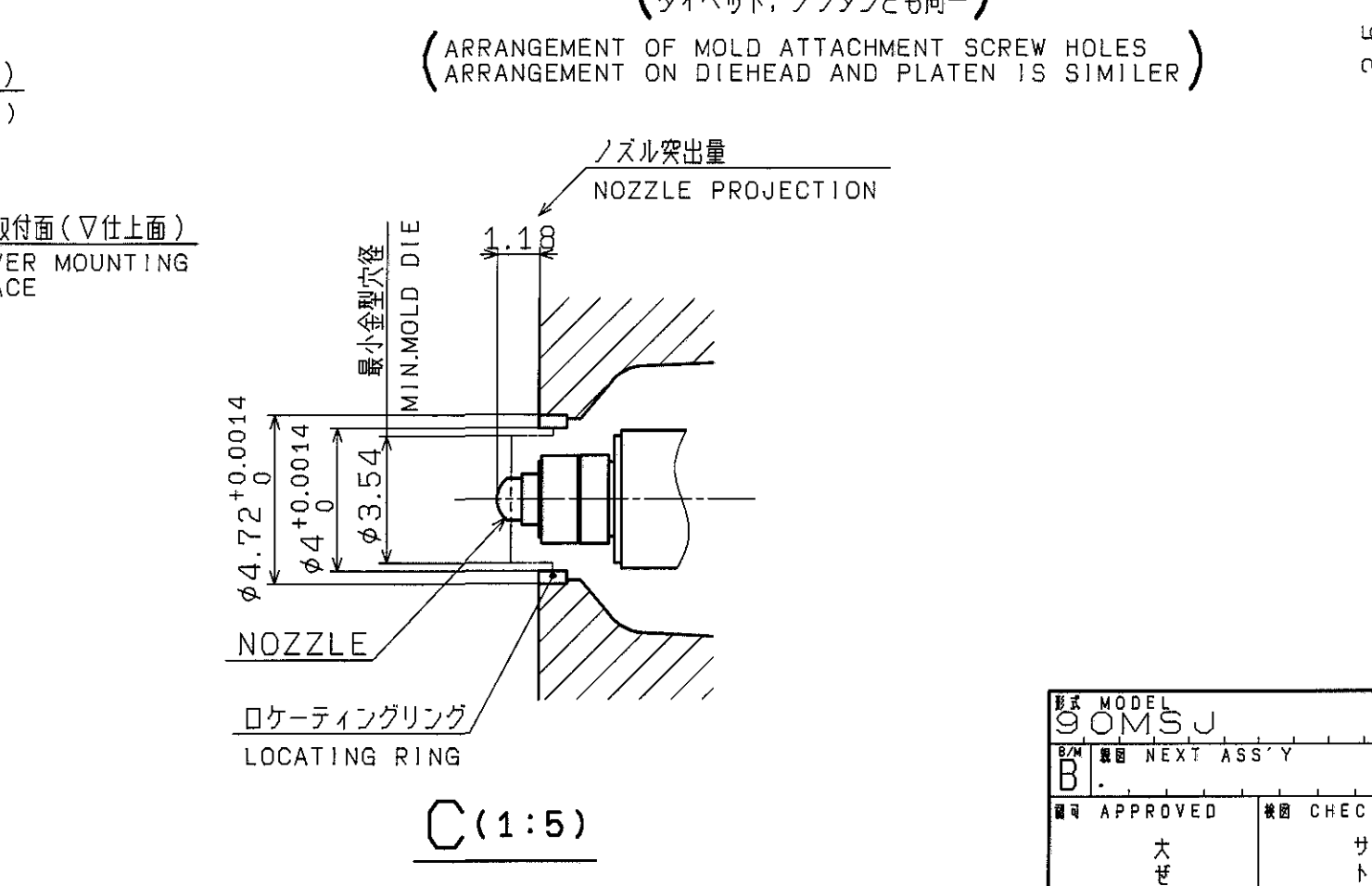
形式 MODEL	90MSJ-2.5	三角法	尺 SCALE	1/25	名称 NAME	基礎図
B/N	図番 NEXT ASS'Y	投影法 PROJECTION	縮尺	1/25	図名	FOUNDATION
承認 APPROVED	大 野 洋	検閲 CHECKED	水野 浩	製図 DRAWN	12.6.16	図番 DWG. NO.
						3HK90813

図形
寸法
機械
構造
標準
公差
材料
熱処理
表面
処理
加工
検査
合格
承認
3HK90813
A1/09
09/25
00AA
[CAD区分]
A:全CAD
B:半CAD
プランク:手書き
[図番区分]
A:加工品
B:製物
C:購入品
D:組立品
P:電加工品
R:電鍍品
S:電ソルト
T:電鍍品

変更履歴	実用(考案・工事) (ファイナルサブタイプ)	改訂記事理由	編者
000-09	・見直し		大塚 12.11.29
000-09	・見直し		大塚 13.1.29



1. MIN. MOLD SIZE : 8.27X8.27 (WHEN CLAMPING FORCE IS 90 sh-ton)
2. STANDARD LOCATING RING INSIDE DIAMETER IS $\phi 4$
3. MAX. MOLD WEIGHT (CORE) 408lb.
4. ALL DIMENSIONS ARE SHOWN IN INCH.



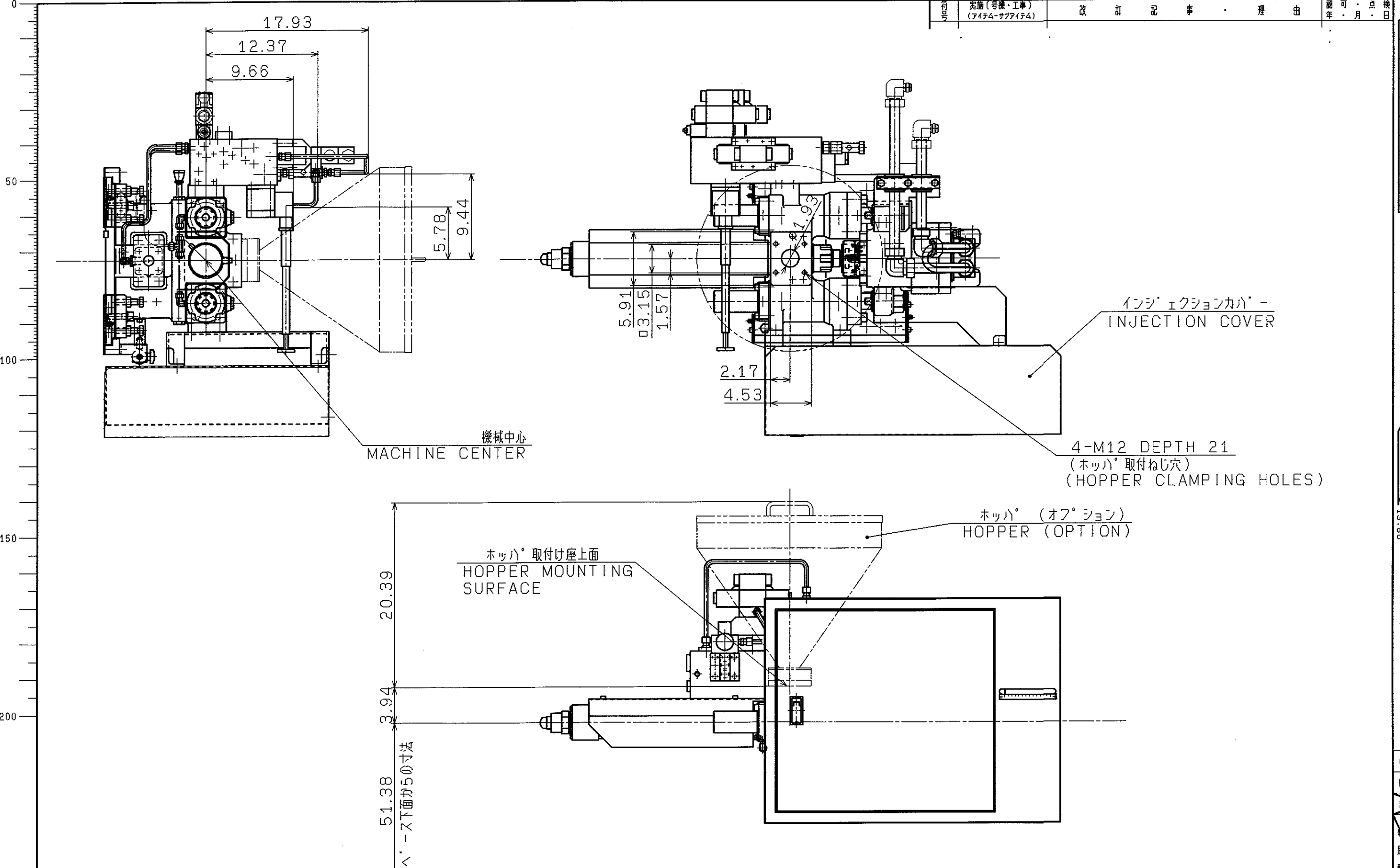
DWG NO
3HK90707

図形
寸法
公差
加工
条件
等

3HK90707
CADAM
A 06/13/00
3A
13:50

[CAD区分]
A:全CAD
B:半CAD
ブランク:手書き
[図種区分]
A:加工品図
B:鋳物図
C:購入品図
D:組立品図
P:電加工品図
R:電鍍品図
S:電ソフ図
T:電組立品図

CAD	M	A
図種	AD	
部番	部	
製	. X	
別	.	
配	. X .	
布	. X .	
先	部	
計	部	
合	部	
図寸	縮小	
A3	-	



形式 MODEL 90MSJ-2.5HD	三角法 3rd ANGLE PROJECTION	R/S SCALE 1/10	名称 NAME ホッパ取付寸法図 HOPPER SPACE
B/M B	製図 NEXT ASS'Y	製図 DRAWN 水野 12.6.16	基準 B/M 図番 DWG. NO. 3HK90707
認可 APPROVED 大せき	検図 CHECKED 花瀬	製図 DRAWN	SUFFIX MARK PAGE