

320MSJ-30

CLAMP UNIT

ITEM		UNIT	SPECIFICATION		NOTES	
			Inch	(Metric)		
Max. Mold Clamping Force		US. ton	321	(291)		
Mold Opening Force		(Metric ton)	15.0	(13.6)		
Mold Closing Speed		ft/min	170.6	(52)		
Mold Opening Speed		(m/min)	173.9	(53)		
Platen	(H)	inch (mm)	37.4	(950)		
Size	(V)		37.4	(950)		
Clearance between	(H)		26.18	(665)		
Tie Bars	(V)		26.18	(665)		
Maximum Clamp Stroke			33.5	(850)		
Maximum Daylight			45.3	(1150)		
Minimum Mold Thickness			11.8	(300)		
Hydraulic ejector	Force		US ton (Metric ton)	6.8		(6.2)
	Stroke		inch (mm)	4.9		(125)
Maximum Mold Size	Hor. load		(H)	37.4		(950)
		(V)	25.79	(655)		
	Ver. Load	(H)	25.79	(655)		
		(V)	37.4	(950)		
Minimum Mold Size	(H)	.	.	Full clamp tonnage		
	(V)	.	.			

320MSJ-30

INJECTION UNIT

ITEM		UNIT	SPECIFICATION		NOTES
			Inch	(Metric)	
Theoretical Injection Volume		cu.in (cm ³)	53.7	(880)	
Inj. Shot Weight	PS	oz	28.57	(810)	
	PE	(g)	22.93	(650)	
Plasticizing Capacity	PS	lbs/hr	384	(174)	
		(kg/hr)			
Max. Injection Pressure		psi (kg/cm ²)	26805	(1885)	
Injection Rate	Standard	cu.in /sec	16.8	(275)	
	Option	(cm3/sec)	0.0		
Injection Horse Power		HP (PS)	69		
Screw Diameter		in (mm)	2.25	(57)	
Screw L/D		---		22	
Screw Stroke		in (mm)	13.5	(343)	
Screw Speed	High speed	rpm	~ 215		
	Mid. speed		~		
	Low speed		~		
Nozzle protrusion		in (mm)	1.18	(30)	

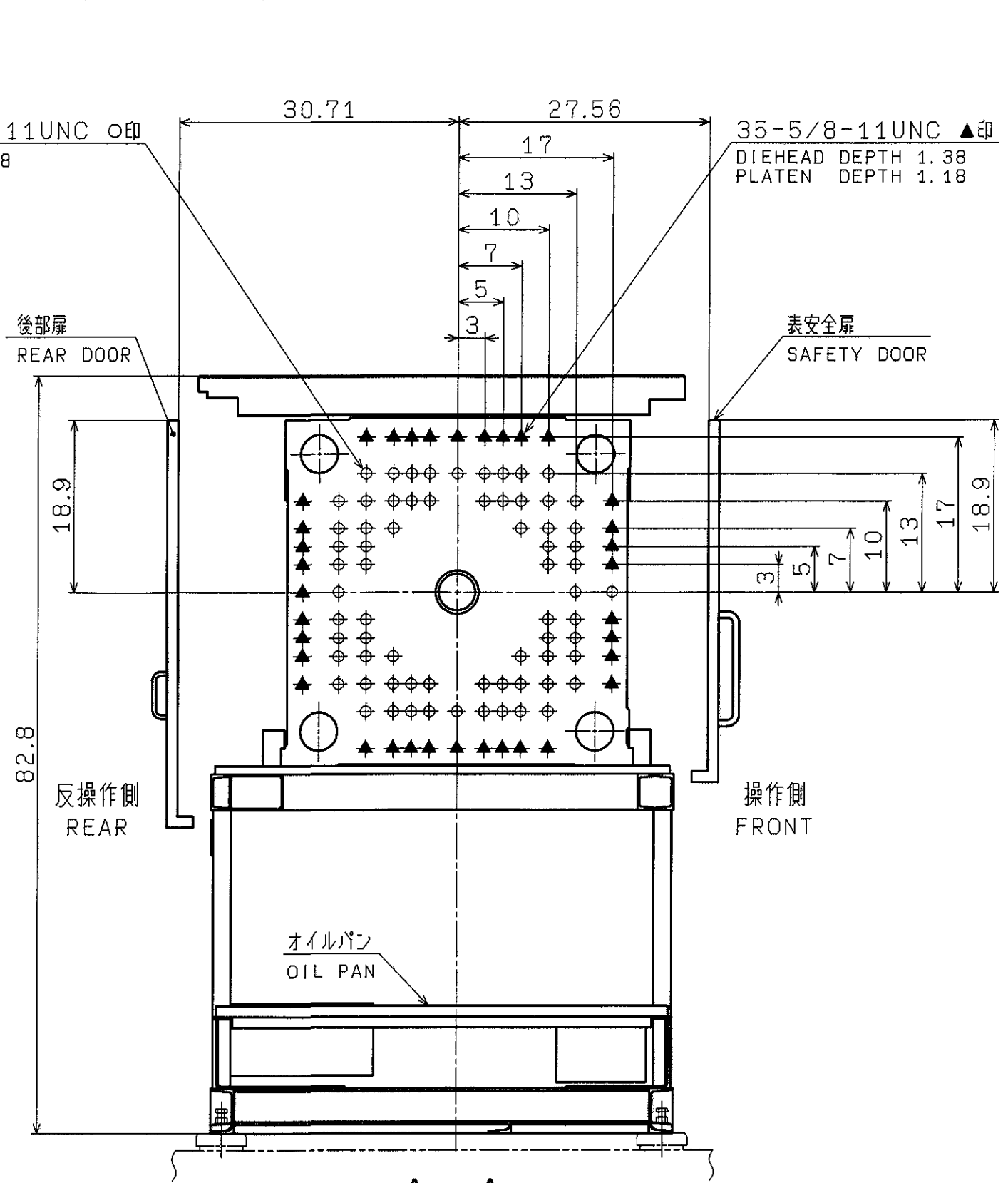
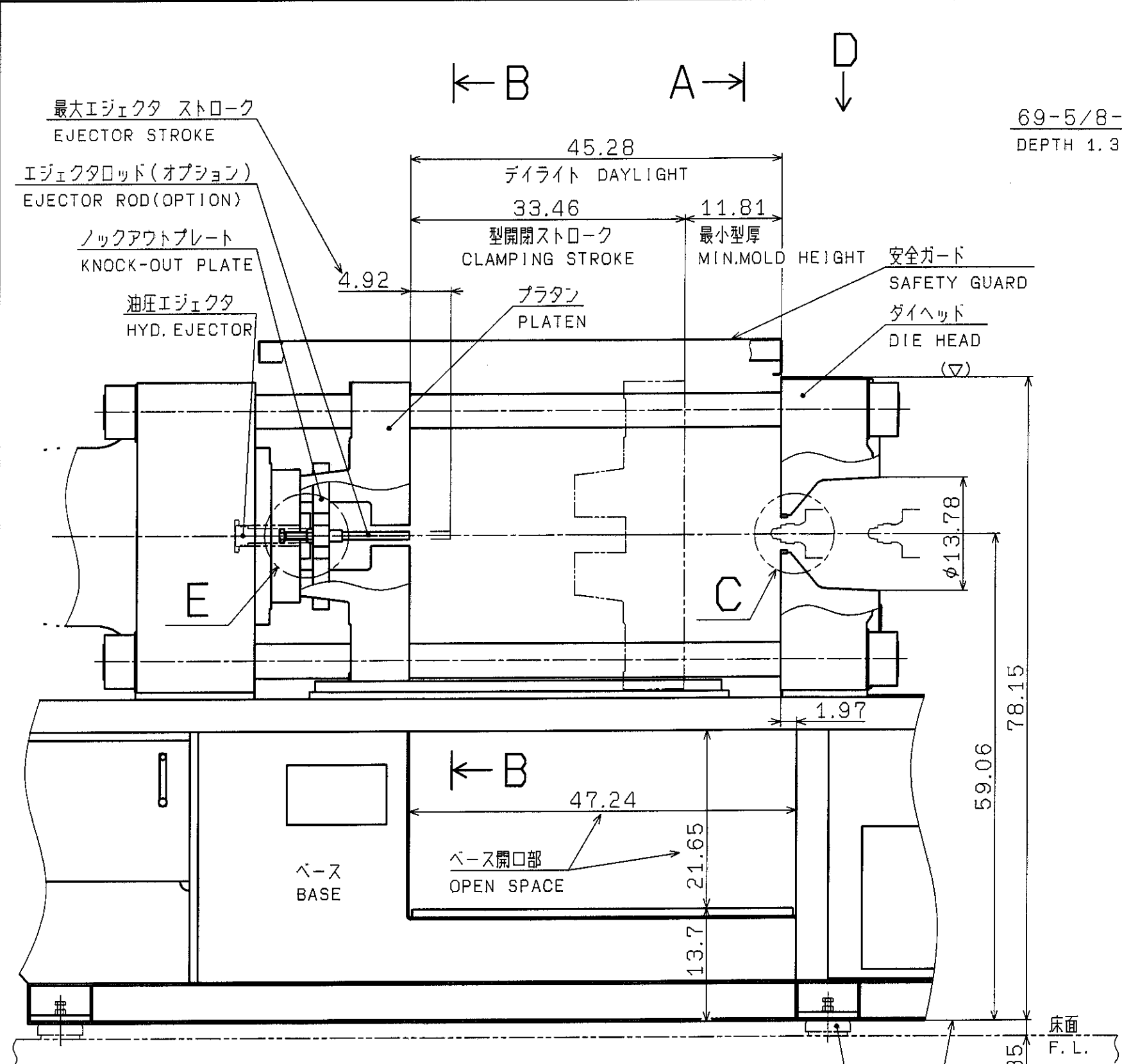
320MSJ-30**GENERAL**

ITEM	UNIT	SPECIFICATION		NOTES
		Inch	(Metric)	
Electric Motor Capacity	HP (kw)	50	(37)	37kw
Electric Heater Capacity for Screw Barrel	kw	16.65		
Electric Heater Capacity for standard Nozzle		0.3		
Oil reservoir Capacity	us gal (ltr)	158.5	(600)	
Overall Dimension	(L)	ft	20.3	(6.2)
	(W)	(m)	5.2	(1.6)
	(H)		6.6	(2.0)
Machine Weight	us ton (metric ton)	12.6	(11.4)	

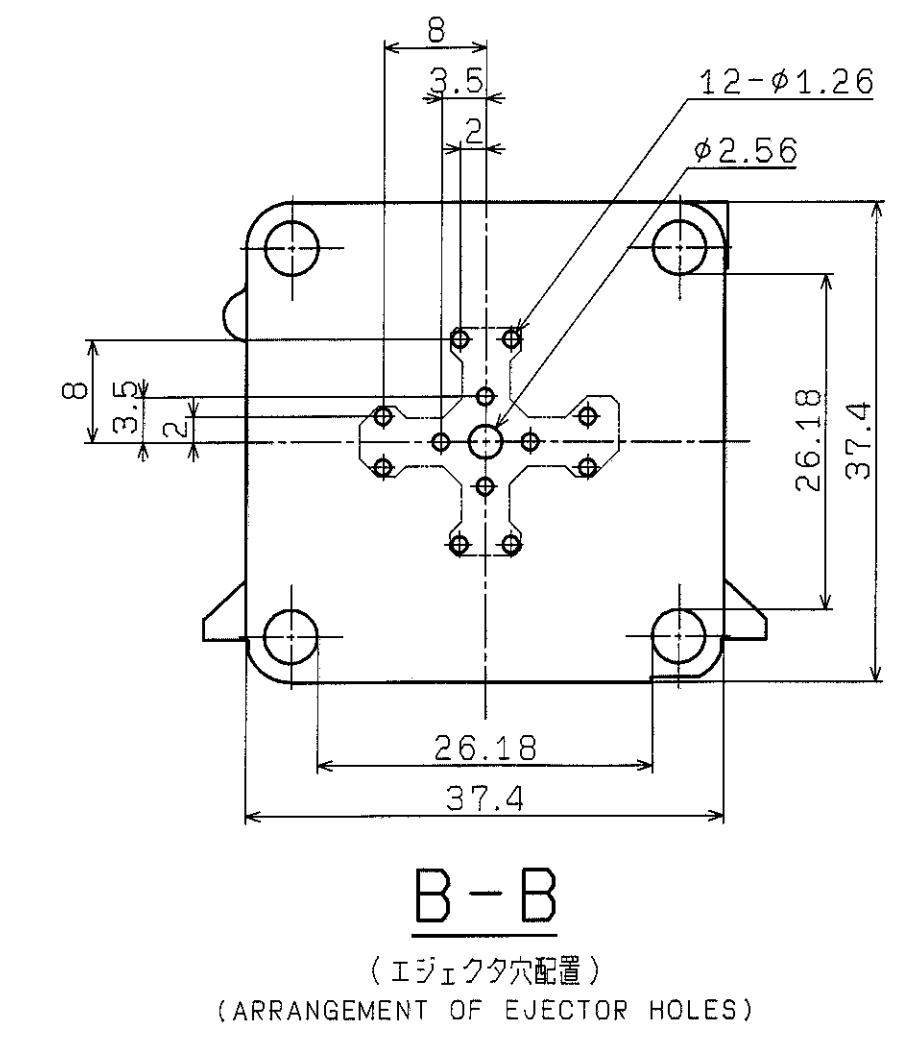
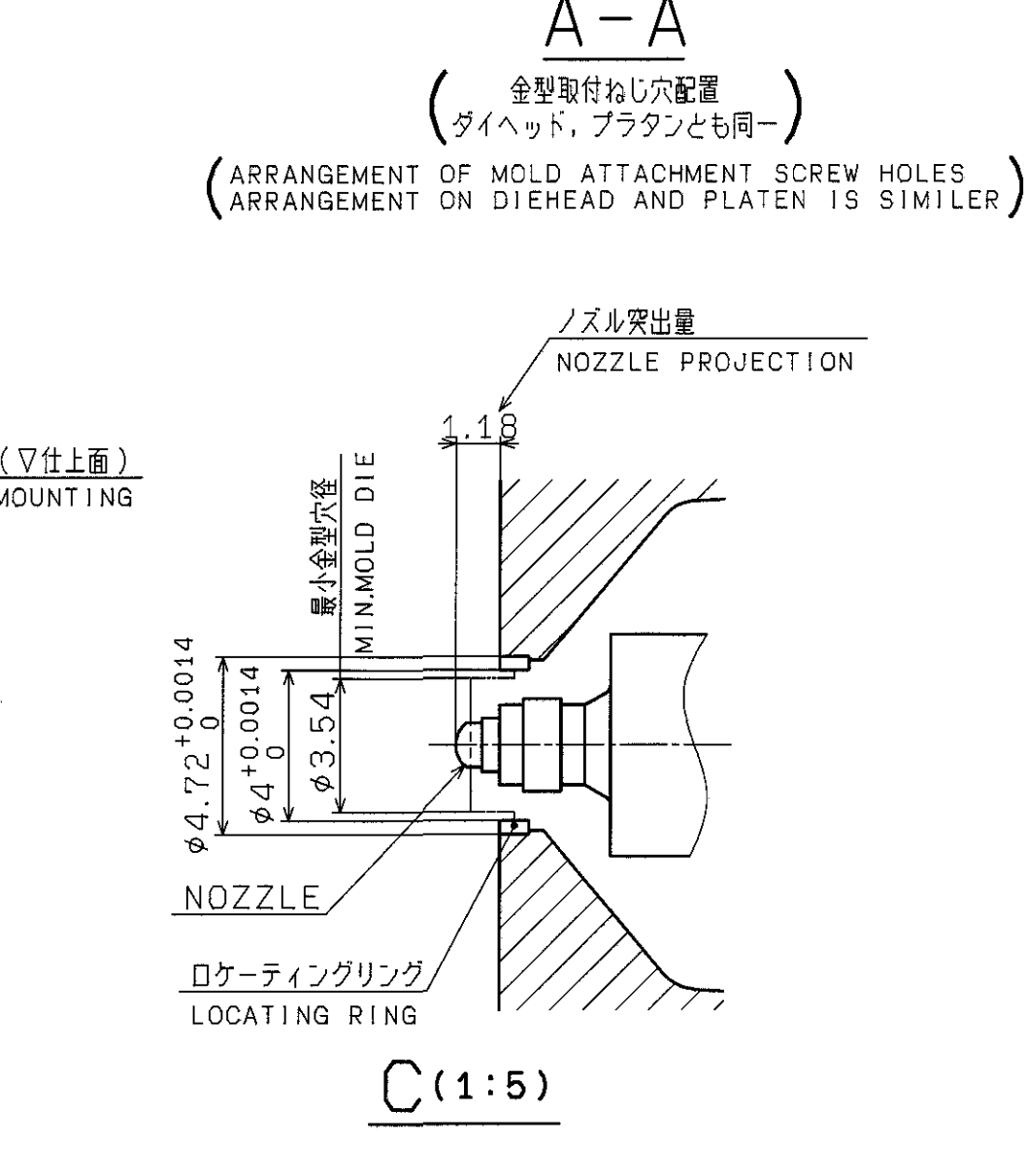
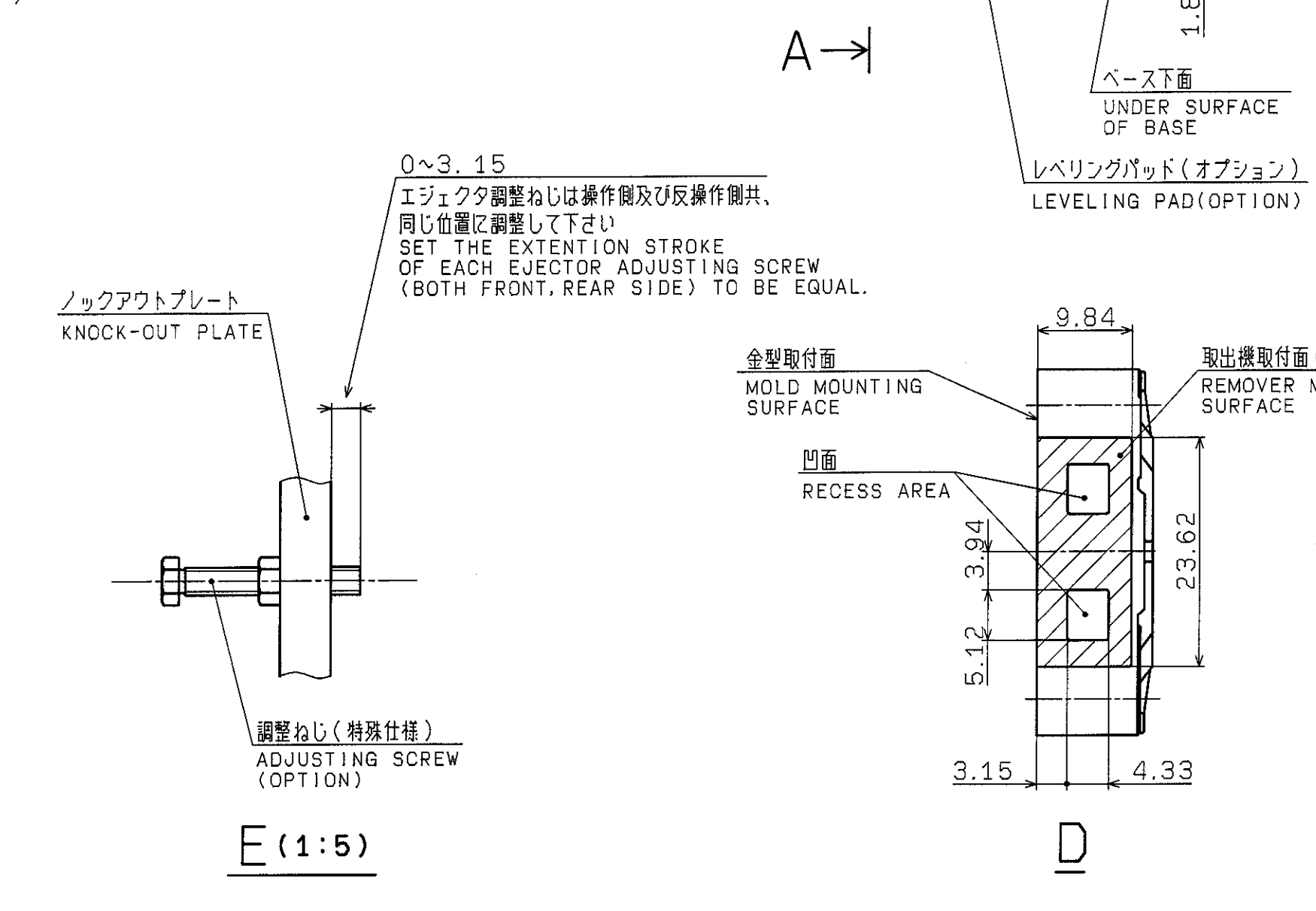
Remarks

1. Injection weight, injection rate and plasticizing capacity are dependent upon molding conditions and resin used.
2. Specifications are subject to change without notice.

変更	実施(号機-工事)	改訂	記事	理由	図番	点検日
△	000-09	・	見直し		大	12.14.29
△	000-09	・	見直し		大	13.11.15



1. MIN. MOLD SIZE : 15.75X15.75 (WHEN CLAMPING FORCE IS 320 sh-ton)
2. STANDARD LOCATING RING INSIDE DIAMETER IS $\phi 4$
3. MAX. MOLD WEIGHT (CORE) 2084lb.
4. ALL DIMENSIONS ARE SHOWN IN INCH.



形式 MODEL	320MSJ	三角法	1	尺 SCALE	1	名称 NAME	金型取付寸法図
図番 NEXT ASS'Y	B	3rd ANGLE PROJECTION	15				DIE SPACE
図番 APPROVED	大	検閲 CHECKED	サ	製図 DRAWN	山	製図 B/M	図番 DWG. NO.
	大		ト		本		3HK93517.
	大		ウ		山		12.5.11
							SUFFIX MARK PAGE
							図番 頁
							A2

図形 3HK93517
CADDAM 13.58
ODAM 12.29/30
[CAD区分]
A:全CAD
B:半CAD
プランク:手書き
【図像区分】
A:加工品図
B:製物図
C:組入品図
D:組立品図
P:電加工品図
R:電鍍品図
S:電ソット図
T:電鍍品図

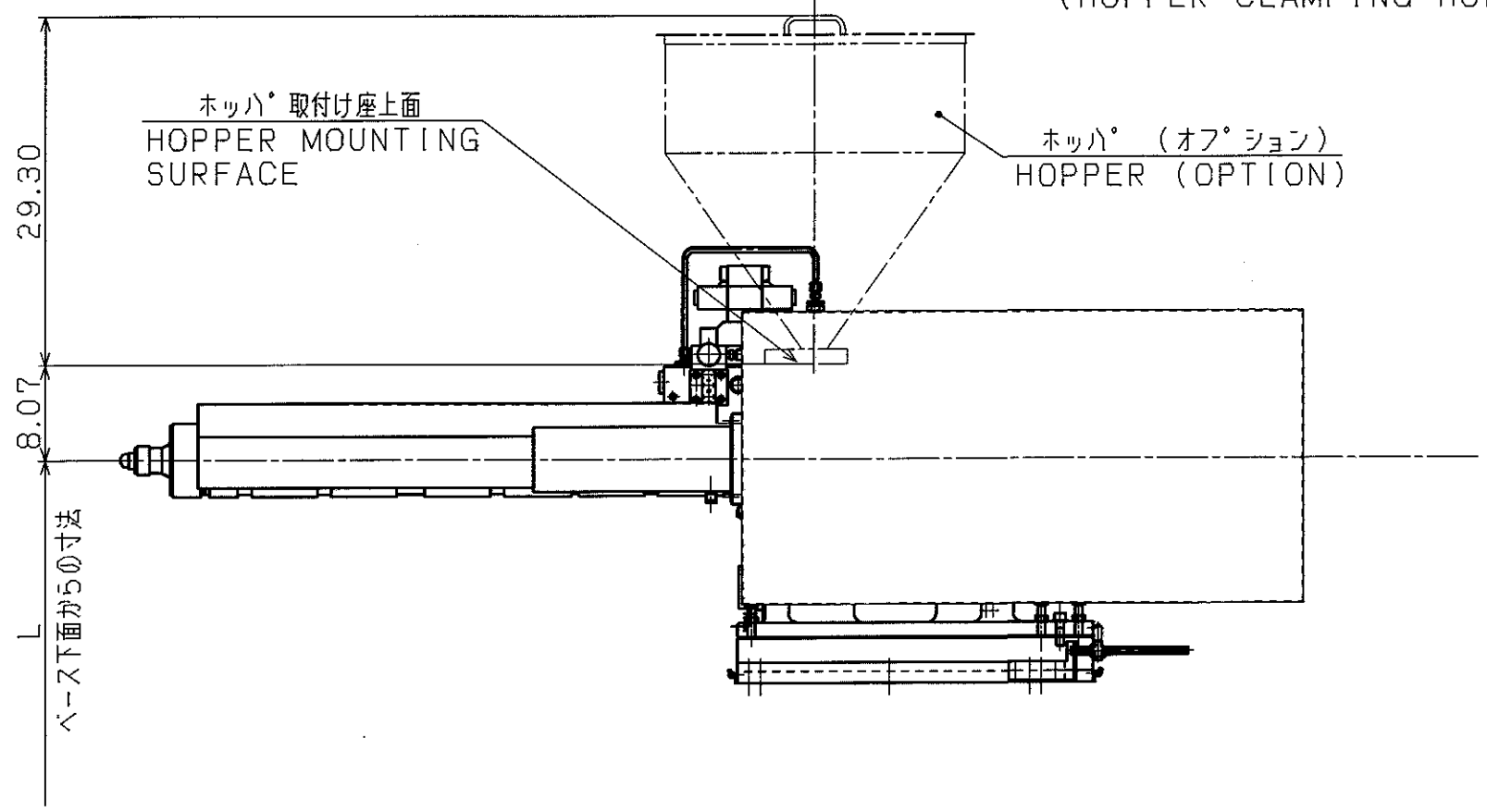
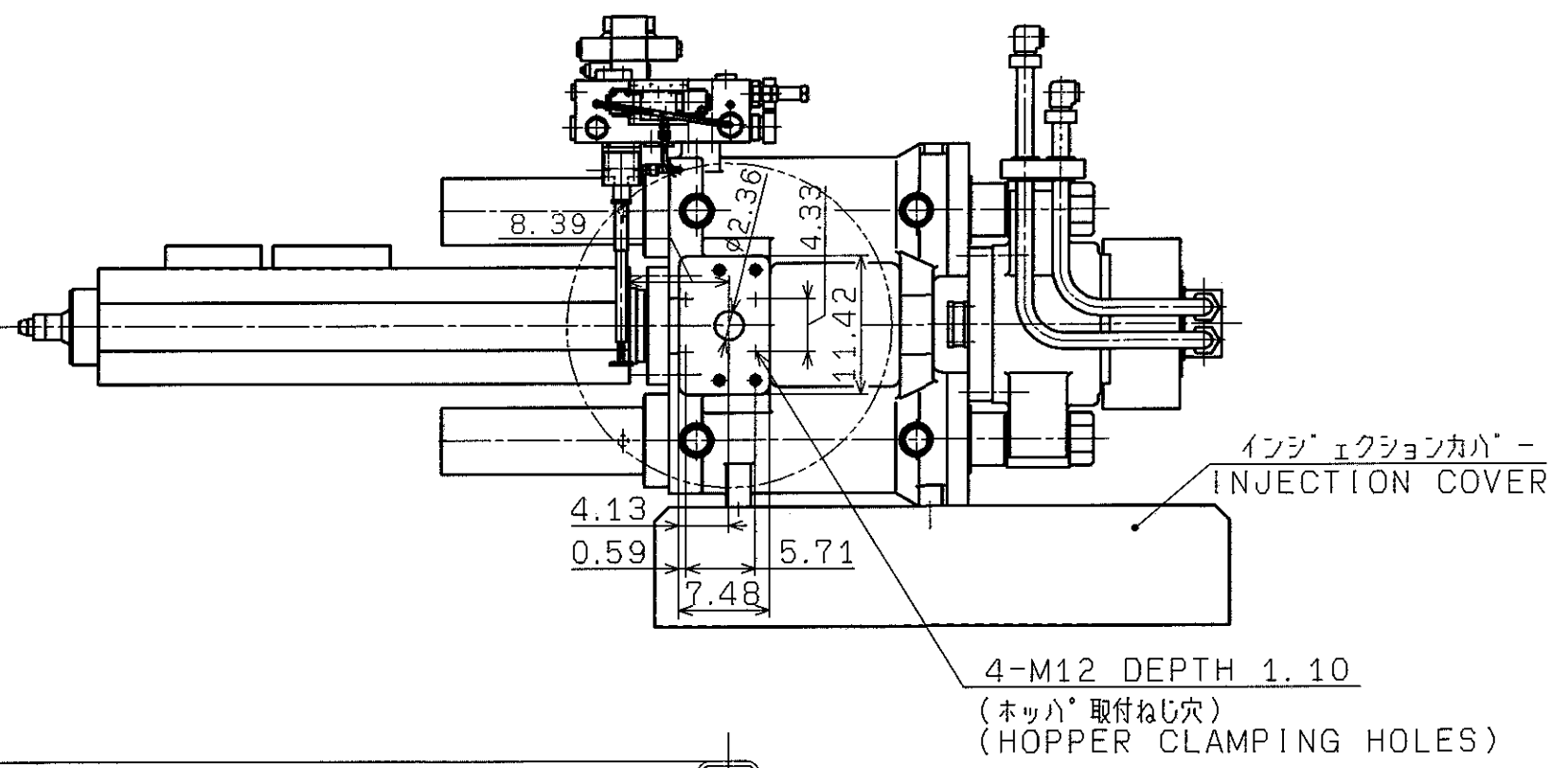
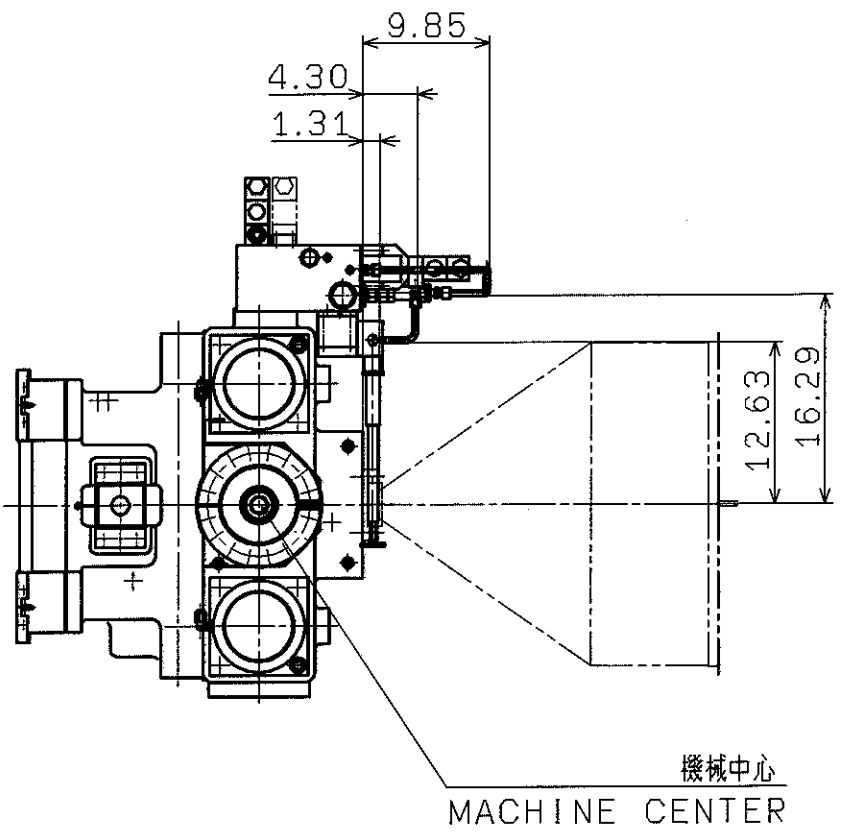
DWG NO
3HK90711

図法
公差
標準
公差
仕上
材料
熱処
理
表面
処理
加工
条件
等
組合
等

3HK90711
A
06/06/00
13:25

【CAD区分】
A:全CAD
B:半CAD
ブランク:手書き
【図種区分】
A:加工品図
B:鉄物図
C:鑄品図
D:組立品図
P:増加工品図
R:標準品図
S:零ソフト図
T:標準品図

CAD	M	A
図種	AD	
部数	部	
別	X	
配	X	
布	X	
先	部	
合計	部	
原寸	縮小	
A3	-	



機種	L
210MSJ-30HD	56.49
270MSJ-30HD	56.49
320MSJ-30HD	59.06

形式 MODEL 30HD	三角法 3rd ANGLE PROJECTION	R/S SCALE 1/15	名称 NAME ホッパ取付寸法図 HOPPER SPACE
B/M B	製図 NEXT ASS'Y	製図 DRAWN 水野	基準 B/M 図番 DWG. NO. 3HK90711
承認 APPROVED 大	検図 CHECKED E E	製図 DRAWN 水野	合計 MARK PAGE A3