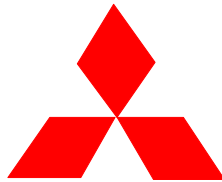


MITSUBISHI INJECTION MOLDING MACHINE
SPECIFICATIONS

950MMJW-160



MITSUBISHI HEAVY INDUSTRIES
PLASTIC TECHNOLOGY CO., LTD.

950MMJW-160

CLAMP UNIT

ITEM		UNIT	SPECIFICATION		NOTES	
			Inch	(Metric)		
Max. Mold Clamping Force		US. ton	937	(850)		
Mold Opening Force		(Metric ton)	68.3	(62.0)		
Mold Closing Speed	High Speed	ft/min (m/min)	121.4	(37)		
	Low Speed		6.56	(2.0)		
Mold Opening Speed	Detaching Speed		6.56	(2.0)		
	High Speed		121.4	(37)		
	Low Speed		6.56	(2.0)		
Platen Size	(H)		inch (mm)	70.87	(1800)	
	(V)	66.93		(1700)		
Clearance between Tie Bars	(H)	51.18		(1300)		
	(V)	47.24		(1200)		
Maximum Clamp Stroke		68.9		(1750)		
Maximum Daylight		88.58		(2250)		
Mold Thickness	Minimum	19.69		(500)		
	Maximum	43.31		(1100)		
Hydraulic ejector	Force	US ton (Metric ton)		22.3	(20.2)	
	Stroke	inch (mm)		7.9	(200)	
Maximum Mold Size	(H)	inch (mm)	70.87	(1800)		
			(V)	46.85	(1190)	
	or		(H)	50.79	(1290)	
			(V)	66.93	(1700)	
Minimum Mold Size	(H)		26.77	(680)	Full clamp tonnage	
	(V)		26.77	(680)		

950MMJW-160

INJECTION UNIT

ITEM		UNIT	SPECIFICATION		NOTES
			Inch	(Metric)	
Theoretical Injection Volume		cu.in (cm ³)	277.0	(4540)	
Inj. Shot Weight	PS	oz	147.44	(4180)	
	PE	(g)	118.52	(3360)	
Plasticizing Capacity	PS	lbs/hr	1225	(555)	
		(kg/hr)			
Max. Injection Pressure		psi (kg/cm ²)	25809	(1815)	
Injection Rate	Standard	cu.in /sec	58.6	(960)	
	Option	(cm3/sec)	75.7	(1240)	
Injection Horse Power		HP (PS)	234		
Screw Diameter		in (mm)	4.13	(105)	
Screw L/D		---		22	
Screw Stroke		in (mm)	20.67	(525)	
Screw Speed	High speed	rpm	~ 132		
	Mid. speed		~		
	Low speed		~		
Nozzle protrusion		in (mm)	1.18	(30)	

950MMJW-160**GENERAL**

ITEM	UNIT	SPECIFICATION		NOTES
		Inch	(Metric)	
Electric Motor Capacity	HP (kw)	147	(110)	2 x 55kw
Electric Heater Capacity for Screw Barrel	kw	47.2		
Electric Heater Capacity for standard Nozzle		0.3		
Oil reservoir Capacity	us gal (ltr)	370	(1400)	
Overall Dimension	(L)	ft	30.84	(9.40)
	(W)	(m)	9.37	(2.86)
	(H)		9.36	(2.85)
Machine Weight	us ton (metric ton)	49.3	(44.7)	

Electric Capacity		KVA	196.0	
Full Load Current		A	246.2	@ 460 V , 60 Hz
Cooling Water supply for Heat exchanger	us gpm (lit/min)		18.5	(70)
Cooling Water supply for Feed Throat			6.6	(25)
Required Foundation Thickness		inch (mm)	25.59	(650)

Remarks

1. Injection weight, injection rate and plasticizing capacity are dependent upon molding conditions and resin used.
2. Specifications are subject to change without notice.

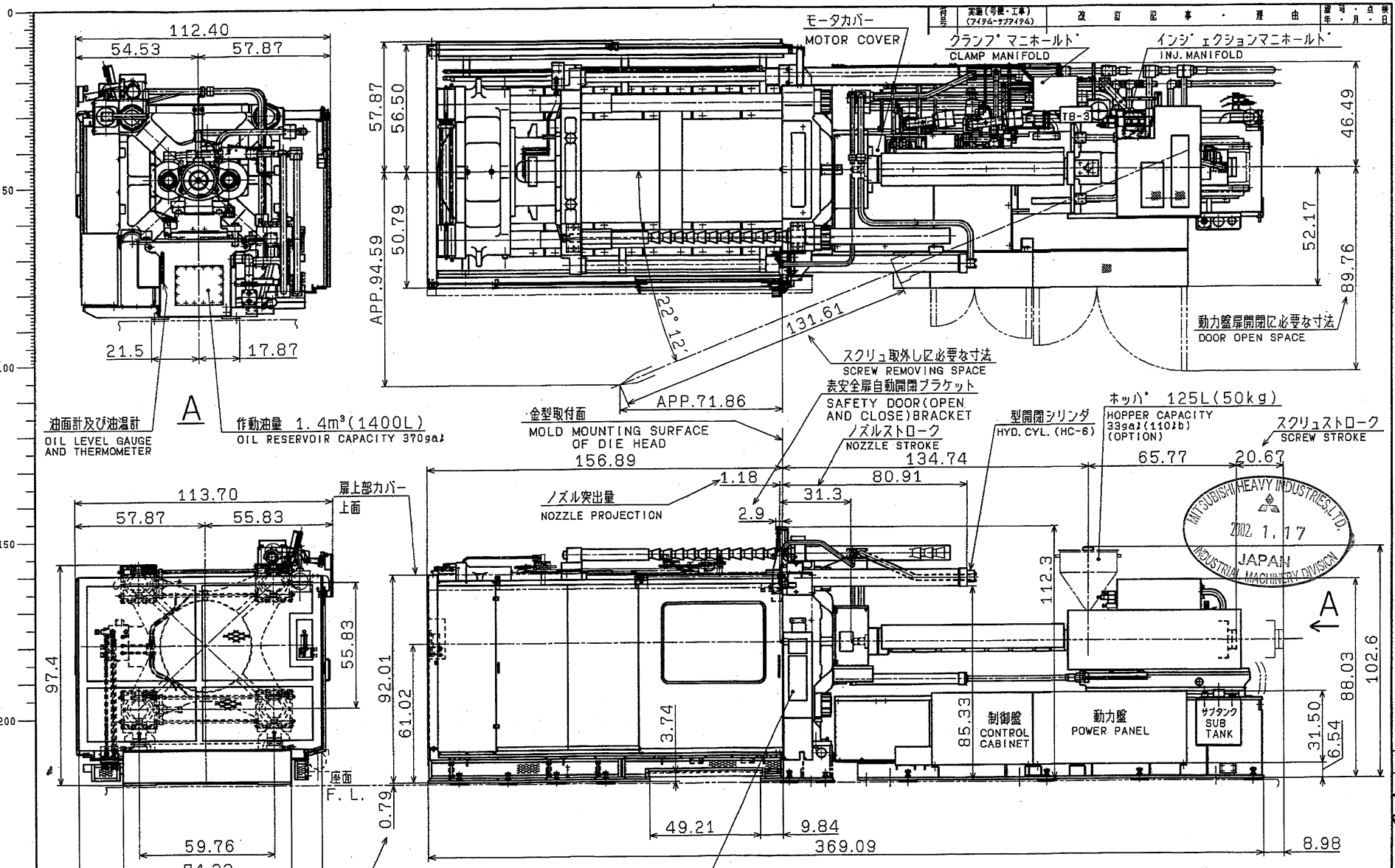


FIG. NO.
3FK97098

図形寸法
公称寸法
加工公差
材料
検査
承認
年月日

3FK97098
CADAM
14/20/01
00A

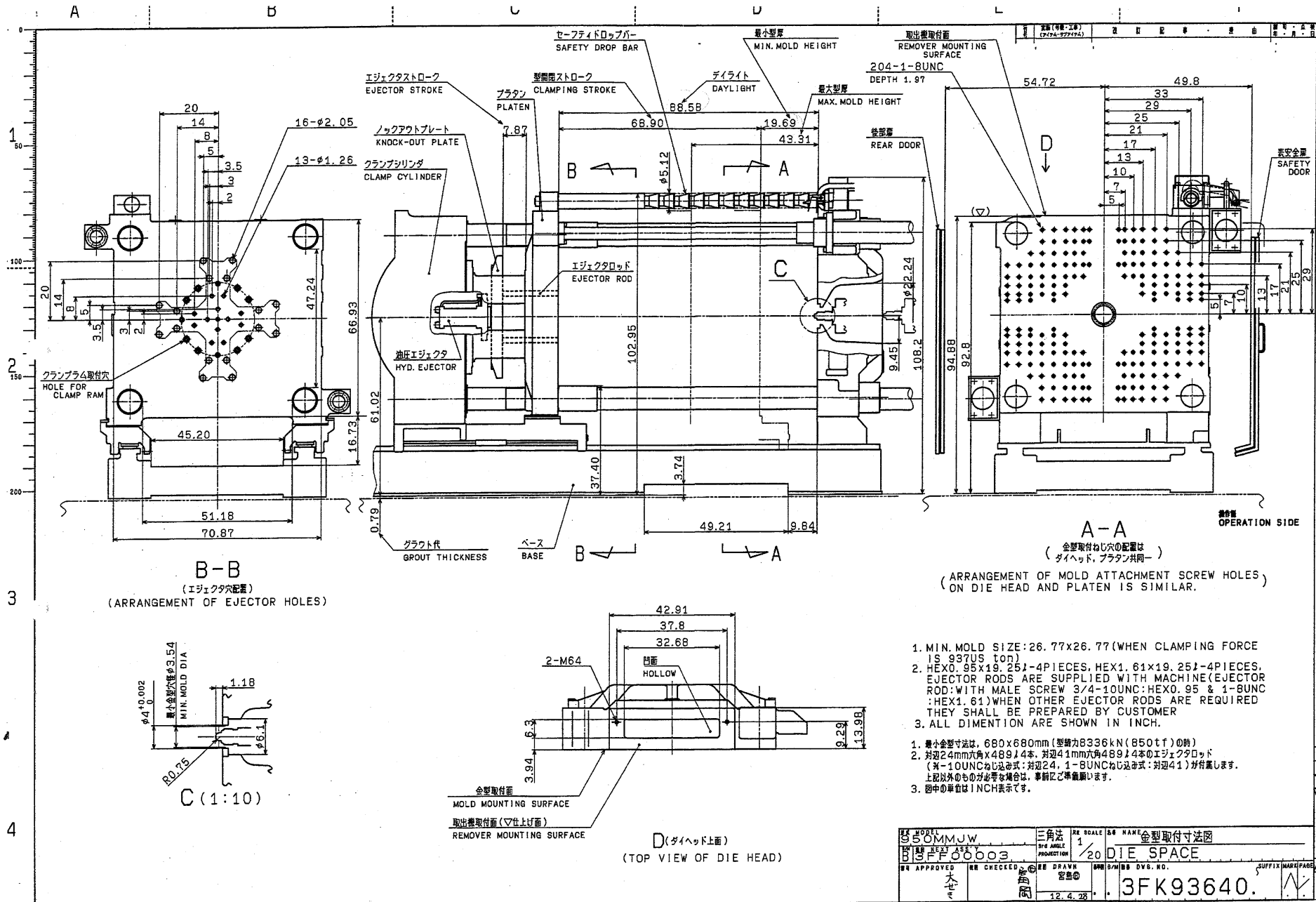
ICADE#1
A:全CAD
B:半CAD
クランク:手書き
【図庫区分】
A:加工品
B:鋳造品
C:購入品
D:組立品
P:電加工品
R:電鍍品
S:電ソリ
T:電鍍品

CAD	M	A
図種	AD	
製		
設		
計		
検		
査		
先		
後		
面		
寸		
外		
A3		

記事
1. 寸法: INCH 表示
REMARK
1. ALL DIMENSIONS ARE SHOWN IN INCH.

MODEL 350MMJW-160	三角法 3rd ANGLE PROJECTION	尺 SCALE 1/40	名 称 NAME 三菱射出成形機外形寸法図 INJ. MOLD. M/C
製 者 NEC NEXT ASS'Y	製 図 近藤◎	製 図 日 13.11.1	製 図 者 石原◎
製 成 日 13.11.1	製 成 者 石原◎	製 成 日 13.11.1	製 成 者 石原◎
製 成 日 13.11.1	製 成 者 石原◎	製 成 日 13.11.1	製 成 者 石原◎

3FK97098



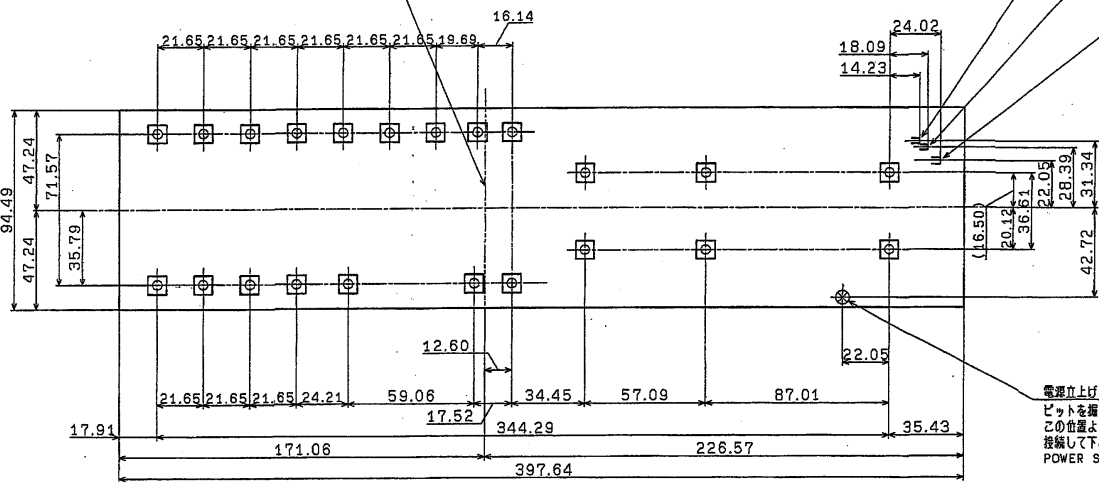
- MIN. MOLD SIZE: 26.77x26.77 (WHEN CLAMPING FORCE IS 937US ton)
 - HEX0.95x19.25]-4PIECES, HEX1.61x19.25]-4PIECES, EJECTOR RODS ARE SUPPLIED WITH MACHINE (EJECTOR ROD: WITH MALE SCREW 3/4-10UNC; HEX0.95 & 1-8UNC: HEX1.61) WHEN OTHER EJECTOR RODS ARE REQUIRED THEY SHALL BE PREPARED BY CUSTOMER
 - ALL DIMENTION ARE SHOWN IN INCH.
- 最小金型寸法は、680x680mm (型荷力8336kN (850tf)の時)
 - 対辺24mm六角x489J4本、対辺41mm六角x489J4本のエジェクタロッド (M-10UNCねじ込み式: 対辺24, 1-8UNCねじ込み式: 対辺41) が付属します。上記以外のものが必要な場合は、事前に準備願います。
 - 図中の単位は1INCH表示です。

MODEL	550MMJW	NE SCALE	1/20	NAME	金型取付寸法図
DATE	12.4.20	PROJ. NO.	00003	DESIGNER	客
APPROVED		CHECKED		DRW	
			DIE SPACE		
			3FK93640.		

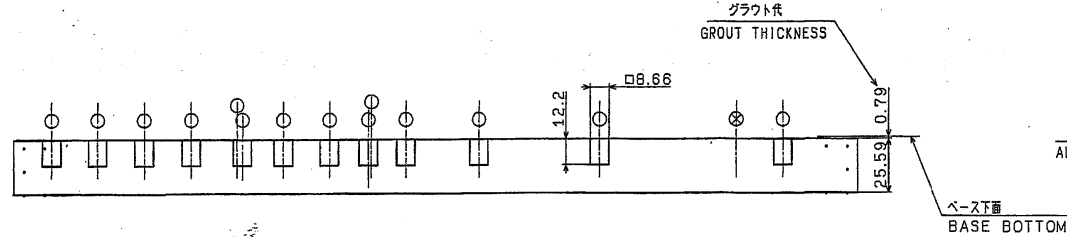
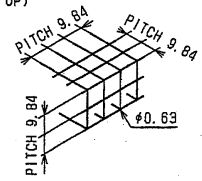
CAD/AM/AD

ICAD051	A: CAD
7222	客
A: 設計	
B: 構造	
C: 組立	
D: 検査	
E: 納入	
F: 修理	
G: 廃棄	
H: 廃止	
I: 廃止	
J: 廃止	
K: 廃止	
L: 廃止	
M: 廃止	
N: 廃止	
O: 廃止	
P: 廃止	
Q: 廃止	
R: 廃止	
S: 廃止	
T: 廃止	
U: 廃止	
V: 廃止	
W: 廃止	
X: 廃止	
Y: 廃止	
Z: 廃止	

固定盤金型取付面
MOLD MOUNTING SURFACE OF DIE HEAD



電源立上げ位置
ピットを掘って電源を引く場合は
この位置より立ち上げて動力機に
接続して下さい。⊙印



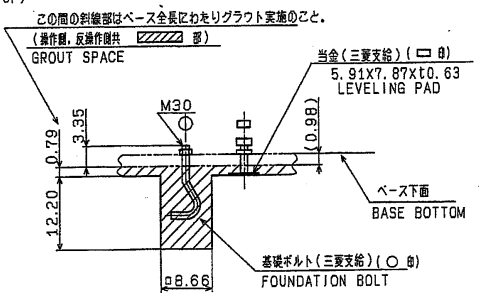
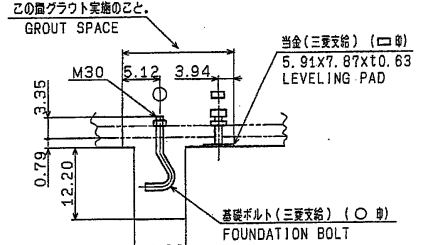
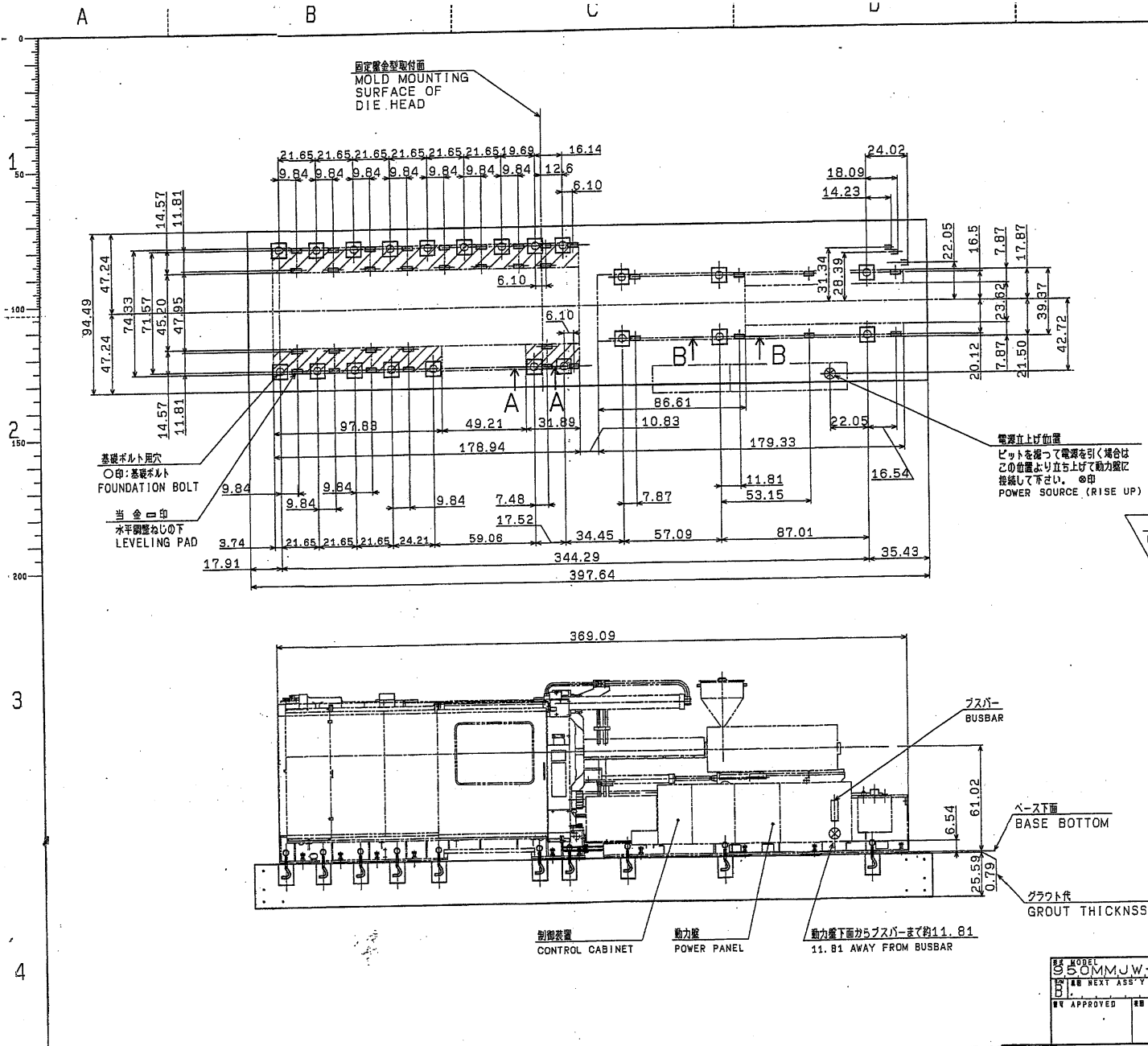
1. 本図は、基礎ボルト穴位置、各種冷却水及びエア供給口を示します。
2. 2/2増は、レベリングボルト位置及び基礎ボルト増込み等箇所を示します。
3. 使用コンクリートは生コンクリートの標準基礎用を用いて下さい。
4. 地耐力が 79.4kPa (8.1tf/m²) 以上とし以下の場合は、状況に応じて打地盤を行うか又は、基礎底面積を増加する等の対策を実施して下さい。
5. 基石地盤は適宜に決定し施工して下さい。
6. ベース掘付面全面 (斜線部箇所) で重量を受ける様に、本図の指示通りグラウトを行なって下さい。
床面荷重 137.3kPa (1.4kf/m²)
7. 質量
(内訳) 機枠全体 : 41.8t
金型 (最大) : 14.0t
作動油 : 1.2t
(全質量) 57.0t
8. 基礎質量 約 37.8t
9. 機枠掘付後の基礎ボルト穴、ベース下面のモルタルの充填 (グラウト) は必ず施工して下さい。
10. 基礎ボルトと当合は、機械に付属されています。
11. 単 直 : 1inCh
1. THIS PAGE SHOWS FOUNDATION-BOLT HOLES AND WATER AND AIR.
2. NEXT PAGE SHOWS POSITION OF LEVELING-BOLT AND RESUME OF FILLING FOUNDATION-BOLT.
3. PLEASE ADOPT THE REINFORCED CONCRETE TO THE FOUNDATIONS.
4. BEARING CAPACITY OF SOIL SHOULD BE OVER 11.5 ψ /in² AND IN CASE UNDER 11.5 ψ /in² IT IS NECESSARY TO BE REINFORCED WITH CONCRETE PILES.
5. GROUTING OF BASE FEET IS RECOMMENDED.
6. APPROX FLOOR LOAD IS 19.9 ψ /in² WHEN BASE IS GROUTED.
7. MASS
MACHINE : 46.1 US ton
DIE (MAX) : 15.4 US ton
OIL : 1.3 US ton
TOTAL : 62.8 US ton
8. FOUNDATION MASS : 41.7 US ton
9. AFTER MACHINE INSTALLATION AND LEVELING FILL FOUNDATION BOLT HOLES AND THE BOTTOM OF THE BASE WITH MORTAR (CUSTOMER IS RESPONSIBLE FOR MORTAR PROCUREMENT)
10. FOUNDATION BOLTS AND LEVELING PADS ARE SUPPLIED WITH MACHINE.
11. ALL DIMENSIONS ARE SHOWN IN INCHES.

MODEL S00MMJW-160. 三角法 尺 SCALE 1/40 三角法 尺 SCALE 1/40 基礎図
B. NEXT ASS'Y 1/40 PRODUCTION

APPROVED [Signature] CHECKED [Signature] DRAWN 近藤 [Signature] 19.12.21

SUFFIX MARK PAGE 1/2

3FK91083.



MODEL	50MMJW-160	三	角	法	1/40	SCALE	基礎図
PROJECTION	B1		第一角		1/40	FOUNDATION	
APPROVED	CHECKED	DRW	CHK	APP	DWG. NO.	SUFFIX MARK	PAGE
近藤◎		13.11	3FK91083.		2	2	

3FK91083 ON 940

DWG NO.
3CK97906

図形
寸法
標準
JIS
S 5010
1999

CADAM
05.30.93
14157.3A

【CAD91
A:全CAD
B:半CAD
フック:手書き
【図面区分
A:加工品
B:部品
C:購入品
D:組立品
P:電工品
R:電入品
S:電ソフト
T:電立品

CAD M A

図番 AD

図名

図号

図名

図号

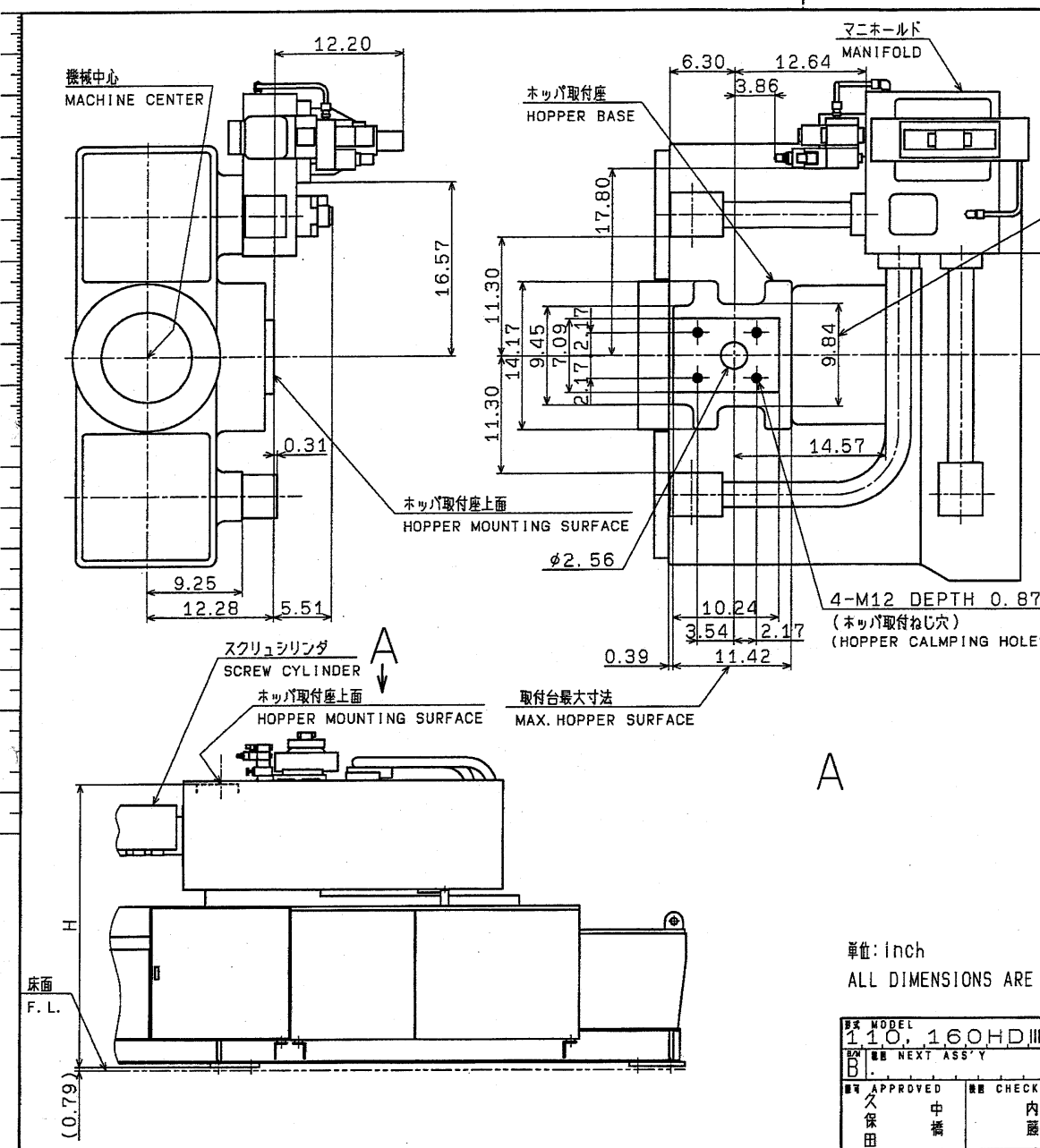
図名

図号

図名

図号

変更	実施(号機・工事) (7494-77494)	改訂	記	事	理由	図形 寸法 標準 JIS S 5010 1999
△	000-09				*ツイカ 品別D追加 図面整理 表記にMMJシリーズを追加 CADAM化	大 改 訂 日 11.11.30
△	000-09				品別Dに機種を追加	大 改 訂 日 11.11.30



図番 DWG. NO.	H	機種 MODEL
3CK97906	67.40	610MJ-110HD 720MJ-110HD 720MJ-160HD 610MMJ-110HD 720MMJ-110HD 720MMJ-160HD
3CK97906A	70.55	950MJ-110HD 950MJ-160HD 720MMJW-110HD 720MMJW-160HD 950MMJ-110HD 950MMJ-160HD
3CK97906B	69.57	720MJW-110HD 720MJW-160HD
3CK97906C	73.50	950MJW-110HD 950MJW-160HD 1200MJ-160HD
3CK97906D	73.31	950MMJW-110HD 950MMJW-160HD 1200MMJ-160HD

単位: inch
ALL DIMENSIONS ARE SHOWN IN INCH.

図番 MODEL 1 110, 160HD III	三角法 37° ANGLE PROJECTION	縮尺 SCALE 1/10	図名 NAME ホッパ取付寸法図 HOPPER SPACE
承認 APPROVED 久保田	検査 CHECKED 中藤	製図 DRAWN 松本	製図 DATE 7.4.14
BOM NEXT ASS'Y		B/M DWG. NO. 3CK97906D	
SUFFIX MARK PAGE		図号 A3	